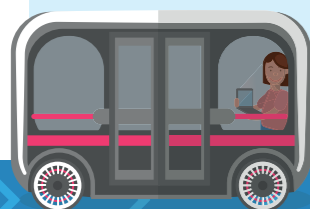


Sie sind eingeladen zur Digital-Werkstatt!



Sie finden alle Informationen zu den Digital-Werkstätten und unseren weiteren Angeboten zur Digitalisierung in Kommunen unter: www.landleben-digital.de

Die Digital-Werkstätten „Kommunale Digitalstrategie“ sind ein landesweites Kooperationsprojekt von:



Entwicklungsagentur Rheinland-Pfalz e.V.



Kommunal-Akademie Rheinland-Pfalz e.V.



Hochschule für öffentliche Verwaltung Rheinland-Pfalz



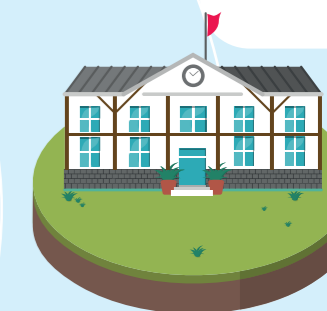
Hochschule Kaiserslautern



Fraunhofer-Institut für Experimentelles Software Engineering IESE



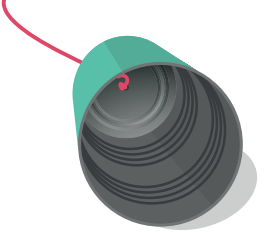
Projekt „Digitale Dörfer“



Ihre Kommune wird digital fit.

Einladung zur Digital-Werkstatt mit Expertinnen und Experten.





Sehr geehrte Damen und Herren,
unsere Welt wird digital und unsere Kommune will die digitalen Chancen nutzen. Darüber möchten wir uns mit Ihnen einen Tag lang beraten. Wir laden Sie herzlich ein zur Digital-Werkstatt. Arbeiten Sie mit uns gemeinsam an einer kommunalen Digitalstrategie. Für dieses Angebot haben sich fünf Partner aus Rheinland-Pfalz zusammengeschlossen.

Ort und Zeit
Bereits über 50 Kommunen haben an den Digital-Werkstätten landesweit teilgenommen. Die Digital-Werkstatt kann in Präsenz oder online stattfinden. Über den Ort und den Termin Ihrer Digital-Werkstatt informiert Sie Ihre Kommunalverwaltung.



Ihre Kommune digital fit.

Eine Kommune, die digital fit ist:

- ✓ bietet einen guten Standort für lokale Unternehmen
- ✓ ist attraktiv für Fachkräfte
- ✓ ermöglicht ein bequemes und unkompliziertes Leben für Ihre Bürgerinnen und Bürger
- ✓ ist zukunftsfest

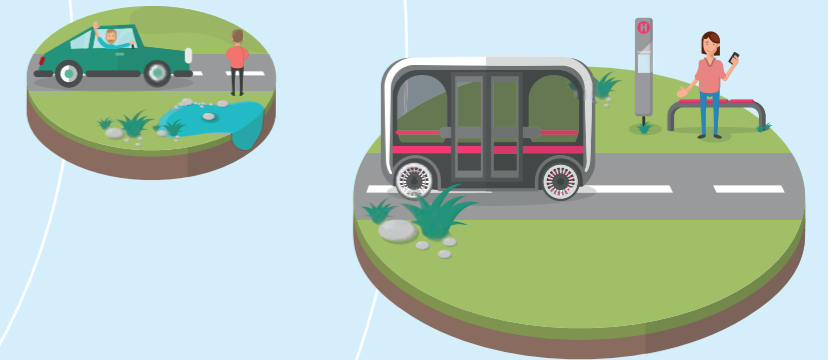


Machen Sie mit!

Damit Ihre Kommune digital fit werden kann, braucht es Expertinnen und Experten. Sie gehören dazu! Mit Vertreterinnen und Vertretern aus bis zu zwei anderen Kommunen tauschen Sie sich unter professioneller Anleitung über die digitalen Möglichkeiten aus.

Ein Tag für Ihre Kommune.

Gemeinsam mit bis zu 30 lokalen Expertinnen und Experten lernen Sie entlang folgender neun Handlungsfelder digitale Ideen und Projekte aus anderen Kommunen kennen: Digitale Infrastruktur, Bildung und Jugend, Kommunale Wirtschaft, Tourismus, Silberne Gesellschaft (also die Menschen 60+), Kommunale Verwaltung, Dorf- und Stadtentwicklung sowie Alltagsleben. Sie bestimmen, welche Handlungsfelder für Ihre Kommune relevant sind, und erstellen eine Strategie, wie sie sich digital weiter entwickeln kann



Das Plus für Ihre Kommune.

Das Ergebnis der Digital-Werkstatt ist ein konkretes Handlungspapier. Mit dieser kommunalen Digitalstrategie können lokale Politik und Verwaltung, Unternehmen sowie Bürgerinnen und Bürger in den nächsten zwei Jahren ihre Kommune digital fit machen.

Alle Informationen zu den Digital-Werkstätten finden Sie unter: www.landleben-digital.de

